



VITROPOLE'S LE MAG

N°23
JUILLET
2023

04 42 89 02 02 - www.vitropole.com

VITROPOLE
Entreprendre

■ PAGE 4 : COUP D'ACCÉLÉRATEUR À NOTRE DÉMARCHE EIT ■ PAGE 8 : UNE SOIRÉE D'ÉTÉ ÉPHÉMÈRE ET DURABLE ■ PAGE 10 : DURABILITÉ ENVIRONNEMENTALE : TÉMOIGNAGES PARTENAIRES ■ PAGE 20 : OFFRES D'EMPLOI ■ PAGE 22 : RECRUTEMENT, JOUONS COLLECTIF ! ■ PAGE 24 : DURABILITÉ SOCIÉTALE : TÉMOIGNAGES PARTENAIRES ■ PAGE 30 : LA COMPLÉMENTARITÉ DES ENTREPRISES ■ PAGE 32 : DURABILITÉ ÉCONOMIQUE : TÉMOIGNAGES PARTENAIRES ■ PAGE 34 : AGENDA



Nouvelle gamme Audi Q8 e-tron 100% électrique



Audi Vorsprung durch Technik

Gamme Audi Q8 e-tron : Consommation mixte : 21,8-24,4 kWh/100km. Emissions de CO2 mixtes : 0 g/km. Valeurs susceptibles d'évolution. Tarif au 06/02/2023. Gamme Audi Sportback Q8 e-tron : Consommation mixte : 21,2-24,1 kWh/100km. Emissions de CO2 mixtes : 0 g/km. Valeurs susceptibles d'évolution. Valeurs au 06/02/2023. Depuis le 1er septembre 2018, les véhicules légers neufs sont réceptionnés en Europe sur la base de la procédure d'essai harmonisée pour les véhicules légers (WLTP), procédure d'essai permettant de mesurer la consommation de carburant et les émissions de CO2, plus réaliste que la procédure NEDC précédemment utilisée. Volkswagen Group France, SAS au capital de 198 502 510 €, 11 avenue de Boursonne Villiers-Cotterêts, ACS Soissons B32 277 370. Vorsprung durch Technik = L'avance par la technologie.

PENSEZ À COVOITURER. #SeDéplacerMoinsPolluer

Odicée Saint-Victoret
120 avenue Jacques Prévert
13730 Saint-Victoret
Tel: 04 42 15 94 80
www.audi-saint-victoret.com

SOMMAIRE

- PAGE 4 :
**COUP D'ACCÉLÉRATEUR
À NOTRE DÉMARCHE EIT**
- PAGE 8 :
**UNE SOIRÉE D'ÉTÉ ÉPHÉMÈRE ET
DURABLE**
- PAGE 10 :
**DURABILITÉ ENVIRONNEMENTALE :
TÉMOIGNAGES PARTENAIRES**
- PAGE 20 :
OFFRES D'EMPLOI
- PAGE 22 :
RECRUTEMENT, JOUONS COLLECTIF !
- PAGE 24 :
**DURABILITÉ SOCIÉTALE :
TÉMOIGNAGES PARTENAIRES**
- PAGE 30 :
LA COMPLÉMENTARITÉ DES ENTREPRISES
- PAGE 32 :
**DURABILITÉ ÉCONOMIQUE :
TÉMOIGNAGES PARTENAIRES**
- PAGE 34 : **AGENDA**



©CRISCUOLO

LE MOT DE LA PRÉSIDENTE

Notre engagement pour un territoire durable dédié à tous ses acteurs pose les fondations d'un développement économique plus vertueux ; plus résilient certes, mais voué au renforcement de l'interconnexion de nos entreprises, partenaires, adhérents, propriétaires.

La performance économique à venir de nos zones d'activités se fera ENSEMBLE ou ne se fera pas.

LA PERFORMANCE ÉCONOMIQUE À VENIR SE FERA ENSEMBLE...

C'est convaincus de cela que toutes les forces actives de Vitropole et Vitropole Entreprendre: permanents, experts, adminis-trateurs, membres du COPIL EIT travaillent sur une économie circulaire efficace, maîtrisant les ressources énergétiques, privilégiant les savoir-faire et les ressources locales, valorisant les bonnes pratiques de nos entreprises, le tout avec un vrai souci d'inclusion.

Le recul que nous avons aujourd'hui sur les bons résultats de notre collecte et tri des déchets nous conforte sur la pertinence des choix audacieux que nous devons faire afin de contribuer à l'avenir de notre territoire... un avenir choisi !

CÉLINE BOYER
PRÉSIDENTE DE VITROPOLE

VITROPOLE

VITROPOLE
Entreprendre

INFORMATIONS LÉGALES

La publicité de ce numéro a été réservée aux partenaires de Vitropole Entreprendre.

- Editeur: Vitropole Entreprendre, 100 bd de l'Europe, 13127 Vitrolles
- Directrice de la publication: Céline BOYER, Présidente de Vitropole et Vitropole Entreprendre
- Comité Editorial: Céline BOYER
- Création graphique & Réalisation: EXECO CONSEIL
- Photographies: © CRISCUOLO
- © droits réservés toute reproduction interdite.
- Impression: SPOT imprimerie
- Dépôt Légal: Mai 2015
- ISSN: en cours.

COUP D'ACCÉLÉRATEUR À NOTRE DÉMARCHE EIT (ÉCOLOGIE INDUSTRIELLE ET TERRITORIALE)

En 2022, Vitropole Entreprendre a obtenu un financement de l'ADEME et de la Région Sud dans le cadre d'un appel à projets en matière d'Écologie Industrielle et Territoriale. Notre note de candidature mettait en avant 3 axes de travail : limitation de l'impact environnemental, optimisation du foncier et préservation de la biodiversité. Nous avons mis un coup d'accélérateur à cette démarche depuis le début de l'année.



L'écologie industrielle et territoriale... De quoi s'agit-il ?

Aussi appelée « symbiose industrielle », est un mode d'organisation inter-entreprises par des échanges de flux ou une mutualisation de besoins. Il s'agit donc pour Vitropole Entreprendre de favoriser et d'initier des synergies de substitution et/ou de mutualisation. Les synergies de mutualisation reposent sur des approvisionnements communs, des services communs et des partages d'équipements ou de ressources (foncier, Ressources Humaines, moyens logistiques, mobilité, matière, énergie...).

Les synergies de substitution portent sur la valorisation et l'échange de matière et d'énergie entre entités (par exemple : déchet devenant ressources, réseaux de chaleur...). C'est ainsi que vos déchets peuvent devenir une matière première pour une autre activité.

Création d'un comité de pilotage et participation au réseau des animateurs EIT

Pour répondre aux attentes de l'appel à projets, nous avons mis en place un cadre de gouvernance afin de fixer des objectifs chiffrés, de déterminer les priorités et d'assurer le suivi des objectifs. Il est constitué d'une équipe pluridisciplinaire représentant l'ensemble des parties prenantes (entreprises, propriétaires, institutionnels, acteurs de l'ESS). Plusieurs réunions de travail se sont tenues depuis mai. En parallèle, nous participons au réseau des animateurs EIT, ce qui nous permet un partage de bonnes pratiques avec d'autres territoires engagés comme nous dans une démarche similaire.

Actions de sensibilisation

Pour fédérer les entreprises autour de cette démarche EIT, Vitropole Entreprendre mène des actions de sensibilisation en faveur de l'économie circulaire. En effet, les entreprises ont intérêt à améliorer la gestion et la valorisation des ressources, et ce pour plusieurs raisons. Premièrement, la démarche leur permet de réduire leurs coûts, diversifier leurs approvisionnements et trouver de nouvelles sources de revenus. Deuxièmement, elle peut leur apporter des opportunités de débouchés et de fidélisation de la clientèle. Troisièmement, la réglementation (notamment loi AGEC) leur impose de plus en plus un engagement dans ce type de démarche. Enfin, elle permet de lier des objectifs économiques, sociaux et environnementaux qui renforcent leur attractivité.



Le défilé de mode organisé à l'occasion de la soirée d'été a pu fournir un parfait exemple de ré-emploi à travers la création de nouvelles pièces de prêt-à-porter à partir de textiles inutilisés. Des publications régulières sur les réseaux sociaux, dans nos newsletters et notre magazine ont pour but d'inspirer et inciter les entreprises de notre territoire à s'interroger sur leurs pratiques et de s'inscrire dans la dynamique que nous portons grâce au soutien de la Région Sud et de l'ADEME.



Recensement des flux

Nous travaillons actuellement à recenser les flux de matières, de personnes et d'énergie sur notre territoire. Le but est d'identifier les synergies possibles et de mettre en relation les entreprises concernées pour qu'elles mettent en place des coopérations. En ce sens, nous envisageons de lancer une « bourse des flux » au dernier trimestre, qui serait initiée par un événement de type « speed meeting ». Nous comptons vivement sur la participation des entreprises de notre territoire pour ce projet ambitieux.



Devenons l'énergie qui change tout.

POUR LE CLIMAT, TOUTES LES ÉNERGIES NE SE RESSEMBLENT PAS.

L'électricité d'EDF est à 97% sans émissions de CO2*.
Et ça, c'est mieux pour le climat.



PC3 PAULS 535 087 177



PARTENAIRE
PARALYMPIQUE ET OLYMPIQUE

L'énergie est notre avenir, économisons-la!

*Émissions directes, hors analyse du cycle de vie des moyens de production et des combustibles -
chiffre 2021, périmètre EDF SA, source : edf.fr/climat.



inscrivons
notre territoire
dans la durabilité

ENVIRONNEMENTALE



VITR  POLE

ECONOMIE

MOBIL

SOIRÉE D'ÉTÉ

ÉPHÉMÈRE ET DURABLE



un atelier participatif pour une vision collective : Vitropole 2040

Nous avons demandé à nos convives de prendre le temps d'imaginer la zone d'activités du futur, selon un format simple et ouvert favorable à la discussion entre les participants de différents métiers et entreprises, et avec les administrateurs-animateurs de l'atelier.

Six thèmes pour guider la réflexion – toujours dans la perspective d'un réel développement durable de notre territoire : les ressources naturelles, l'énergie, la mobilité, travailler et vivre ensemble, le bâti et la construction et le cadre de vie.

Des sujets essentiels, sérieusement abordés par des personnes concernées et conscientes des enjeux de la durabilité pour la pérennité de notre activité économique.

Toutes les contributions ont été notées et conservées dans le cadre de la démarche EIT de Vitropole Entreprendre. En particulier, elles seront utiles au Concours lancé prochainement par l'Association, auprès de jeunes architectes pour imaginer VITROPOLE 2040.



conviviale : pétanque, ambiance latina, plancha et chapeaux Panama. L'occasion pour beaucoup d'entreprises d'inviter leurs collaborateurs et de retrouver leurs pairs, dans un climat chaleureux. Cette atmosphère détendue est propice à l'ouverture d'esprit et aux nouvelles idées. C'est pourquoi nous avons profité de cette belle opportunité pour proposer à tous les participants, des animations à la fois joyeuses et porteuses de sens. Cela pour permettre à la communauté des entreprises de mieux comprendre et appréhender les enjeux de développement durable de nos zones, inscrits dans notre feuille de route.

Rendez-vous festif, ouvert aux entreprises du territoire

La soirée d'été de Vitropole Entreprendre est, depuis plusieurs années, un rendez-vous festif et ouvert pour les entreprises du territoire. Nous sommes nombreux à nous y retrouver chaque année : propriétaires, partenaires, administrateurs, adhérents évidemment, mais également de nombreuses entreprises et professionnels qui viennent découvrir l'ambiance et l'esprit de Vitropole Entreprendre dans un cadre décontracté.

Ainsi, et malgré un début de soirée orageux, plus de 300 personnes ont partagé, au Domaine de Fontblanche, une soirée simple et



Un défilé atypique et inspirant

Comment illustrer le concept de la « synergie de substitution » tout en restant festif ? C'est tout le principe du défilé « hors du commun » de la soirée d'été !

Nous avons sollicité trois acteurs complémentaires pour ce projet :

■ 13ATIPIK, association de confection marseillaise, pour réaliser des tenues sophistiquées, à partir de tissus recyclés issus de vêtements professionnels.

■ Les entreprises et partenaires L'AMOVIS, BOUDON, BRICOMAN, K2D EXPERTISES, COLAS, ONET qui ont donné des tissus issus de leur activité tels que des bleus de travail, des sacs à gravats, des serviettes et des rideaux.

■ Enfin, les travailleurs en situation de handicap de l'ESAT les PIERRES FAUVES ont accepté, en tant que porte-drapeau de l'inclusion sociale, de se prêter au jeu du défilé et de porter les créations de 13ATIPIK.



Tous ont permis de présenter aux convives un défilé très gai et de grande qualité, qui a suscité beaucoup d'émotion !

En plus d'être la démonstration concrète que « les déchets des uns peuvent être les matières premières des autres » selon le concept de l'économie circulaire, ce défilé a été pour les parties prenantes, une magnifique expérience humaine et pour les spectateurs un moment de joie intense excellent pour le moral !

Organisation éco-responsable à tous les niveaux :

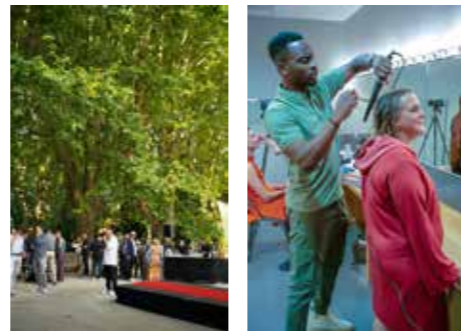
- Traiteur utilisant de la vaisselle en verre et porcelaine pour réduire les déchets.
- Commerçants locaux pour toutes les prestations.
- Incitation au co-voiturage dans toutes nos communications.
- Promotion de la mobilité douce et des transports en commun au cours de l'atelier.



**MERCI
à toutes
et tous
pour votre bonne
humeur,
vos sourires
et vos discussions
animées !**



INSCRIVONS
NOTRE TERRITOIRE
DANS LA DURABILITÉ



SOIRÉE D'ÉTÉ

Un défilé
écoresponsable
pour promouvoir
l'économie
circulaire

Toutes les pièces bleues, blanches et grises ont été réalisées à partir des bleus de travail, serviettes et rideaux fournis par les entreprises du territoire de Vitropole. Le reste de la collection a été confectionné par l'association 13ATIPIK à partir de tissus récupérés.





INSCRIVONS
NOTRE TERRITOIRE
DANS LA DURABILITÉ

VITROPOLE 2040

SOIRÉE D'ÉTÉ

Comment les entreprises locales se projettent dans le futur ?
L'ensemble des convives ont participé à cette projection. Les partenaires institutionnels et privés ont joué le jeu avec enthousiasme... Affaire à suivre !





INSCRIVONS
NOTRE TERRITOIRE
DANS LA DURABILITÉ

TÉMOIGNAGES PARTENAIRES :

Et si, cette année, on offrait des bijoux ou autre trophée en plastique recyclé ?

" LA VENTE DE PRODUITS SAUVAGES FINANCE DES OPÉRATIONS DE COLLECTE DE DÉCHETS ... "



Veolia SUD PACA vous propose de découvrir Sauvage Méditerranée, une association créée en collaboration avec les associations locales de protection de l'environnement. Tous les produits proposés par la marque Sauvage sont éco-conçus (plastiques marins, filets de pêche, déchets sauvages terrestres...) et incitent à un comportement responsable dans un objectif de lutte contre la plastification massive de la mer Méditerranée.

La vente des produits Sauvage permet de financer les opérations de collecte de déchets effectuées en mer et sur terre, régulièrement organisées par les associations locales de protection de l'environnement.

L'initiative part d'un triste constat. En 2015, Emmanuel Laurin vient s'installer dans le Sud de la France et profite de ce merveilleux endroit pour pratiquer la nage en eau libre. Il constate la beauté des lieux, mais croise aussi énormément de déchets.

Muni d'un sac, il décide de commencer à les récolter lors de ses sorties sportives.

Deux ans plus tard, il se lance un nouveau défi écolo-sportif. Parcourir Marseille-Toulon, soit 120km, en ramassant les déchets sur son passage. Et le résultat est sans appel : 100kg de déchets ramassés. Presque 1kg pour 1km parcouru, dont 92% de plastique. Il se demande alors ce qu'il peut en faire et lui vient l'idée de créer un atelier de revalorisation des déchets sauvages. C'est ainsi que l'association Sauvage Méditerranée voit le jour, en 2018.

Dans un atelier situé à Aix-en-Provence, l'association a pour mission de développer différentes manières de recycler le plastique sauvage : Vélo-nettoyage, broyage, fonte, usinage ou encore injection afin de transformer les déchets en bracelets, boucles d'oreilles, sacs en filet de pêches.

Le stand écologique et durable désormais accessible à tous

L'association Sauvage Méditerranée s'appuie sur un réseau d'une trentaine d'associations luttant contre la pollution plastique, qui gravitent entre Nice et Montpellier.

Sauvage Méditerranée vend ensuite ses créations sur son site internet et reverse 10% de son chiffre d'affaires aux associations partenaires, afin qu'elles poursuivent leurs actions. Aujourd'hui, 15.000 euros leur ont déjà été reversés grâce aux 5.000 bijoux vendus.

De plus en plus de personnes et d'entreprises se sentent concernées par la problématique de la pollution plastique, elles font attention à leur consommation, et privilégient le circuit court.

L'année 2023 devrait être riche, avec notamment la création d'une recyclerie mobile qui aura vocation à se déplacer dans les écoles ou lors d'opérations de ramassage. L'objectif étant toujours de sensibiliser le grand public à l'importance de recycler les déchets sur les plages.

Pour commander, se renseigner : <https://sauvage-med.fr/>

CONTACT
CHRISTOPHE GHIBAUO
Directeur de la communication SUD PACA
Recyclage et Valorisation des Déchets
christophe.ghibaud@veolia.com
www.veolia.com



"HARLTON PROPOSE UNE SOLUTION ÉVÉNEMENTIELLE DURABLE ET ÉCO-RESPONSABLE..."



Le stand autrement

Harlton propose une solution événementielle durable et éco-responsable : le stand modulaire. Cette technologie révolutionne la conception traditionnelle des stands, et rend accessibles à tous des projets respectueux de l'environnement. Grâce à l'utilisation de cadres en aluminium modulables et réutilisables à l'infini, notre entreprise offre de grandes possibilités de design tout en restant économique, flexible et écologique. Ainsi la consommation de matériaux et les déchets générés par nos projets est considérablement réduite.

Écologique, économique et personnalisé

Harlton met à disposition de ses clients toutes les solutions pour stocker et réutiliser au maximum des éléments de construction des stands réalisés, ce qui permet une optimisation du budget. Outre la grande liberté de design de nos stands, nous proposons un habillage 100% personnalisable avec de grandes surfaces d'expression pour matérialiser votre univers de marque.



Au-delà du stand...

En plus des solutions de stands, HARLTON propose ses services pour communiquer efficacement sur vos événements institutionnels, commerciaux, de relations publiques ou live. Nous réalisons des décors, des signalétiques, des habillages et des agencements sur mesure, en utilisant des solutions innovantes, économiques et rapides à mettre en œuvre.

LANCEZ-VOUS POUR VOTRE PROCHAIN ÉVÈNEMENT !

CONTACT
06 32 32 28 78

Suivez-nous sur Instagram





INSCRIVONS
NOTRE TERRITOIRE
DANS LA DURABILITÉ

TÉMOIGNAGES PARTENAIRES :

De la conviction à la certification

" UNE CULTURE D'ENTREPRISE PARTAGÉE PAR NOS COLLABORATEURS. "



©Théa Moser

Très tôt, Dushow a pris conscience des enjeux liés au développement durable ; historiquement parce que notre écosystème culturel a toujours été sensible et engagé sur les questions environnementales et plus récemment en raison d'orientations plus qualitatives voulues par la profession.

2012 : DUSHOW obtient le label Prestadd.
Créé en 2011 par le Synpase (Syndicat National des Prestataires de l'Audiovisuel Scénique et Évènementiel), Prestadd est un label et un outil RSE qui guide les entreprises du spectacle et de l'évènement dans leur démarche de développement durable ; démarche environnementale mais aussi sociale et économique. Parce qu'il est renouvelable tous les 3 ans, la Commission Nationale du label sélectionne des professionnels engagés sur le long terme et garantit aux donneurs d'ordre la mise en valeur de leurs événements. C'est aussi une démarche de différenciation.



© Dushow



Au fil du temps, ce qui semble une contrainte dans la pratique de ces choix devient un automatisme et bientôt une culture d'entreprise partagée par l'ensemble des collaborateurs.

2019 : dans un esprit d'amélioration continue et pour répondre à une attente de plus en plus précise de nos clients, la gouvernance intègre la RSE dans sa politique globale de management et décide de prendre le chemin de la certification ISO 20.121 (certification dédiée à l'évènementiel). Le coup d'arrêt d'activité subi durant la période COVID, nous a permis d'organiser les ressources nécessaires à cet ambitieux projet : recrutement d'un responsable RSE/QSE, désignation de référent RSE sur chaque site comme fonction support et transversale, renforcement du support communication et moyens financiers dédiés.

Depuis, nous avons ratifié la charte d'achats responsables CRFAR, établi notre propre politique interne d'achats responsables, amorcé une structure interne de « formation métiers », initié la labellisation ECOVADIS et bientôt, à l'horizon 2024, l'obtention de la certification ISO 20.121.

Aujourd'hui forte de l'adhésion de l'ensemble des collaborateurs, notre démarche va de pair avec notre volonté d'accroître : notre qualité de service, la satisfaction de nos clients, notre savoir-faire, notre ancrage territorial, avec comme impératif de minimiser notre impact environnemental.

Le mot de notre Président, Jacques de La Guillonnière : « **Pour porter notre ambition, je m'engage à l'amélioration de notre système de management responsable et à l'apport des moyens nécessaires.** », authentifie notre marque entreprise.

CONTACT
CÉLINE BOYER
RÉFÉRENT RSE POUR DUSHOW





TÉMOIGNAGES PARTENAIRES :

Nous accompagnons la transition énergétique

" LE PACK SOLAIRE RÉPOND DE FAÇON RESPONSABLE ET INNOVANTE AUX ATTENTES DE NOS CLIENTS... "



SG lance le Pack Solaire pour accompagner de bout en bout ses clients Entreprises et Institutionnels dans l'installation de panneaux photovoltaïques. Pour répondre aux enjeux économiques et environnementaux des clients Entreprises, Associations et Collectivités territoriales, la banque SG lance le Pack Solaire : une solution destinée à l'installation de panneaux photovoltaïques. Le client, accompagné du diagnostic à la concrétisation de son projet, peut ainsi utiliser ou revendre l'électricité générée.

Partenaire de la transition énergétique de ses clients, la banque leur a proposé en 2022 une solution pour mesurer leur empreinte carbone. Aujourd'hui, avec le Pack Solaire, SG les soutient dans l'installation de panneaux photovoltaïques et les conseille durant toute la durée du projet :

- La banque identifie le besoin et estime la faisabilité du projet.
- Afin de réaliser ensuite une étude approfondie, SG met en relation le client avec des partenaires, sélectionnés à la suite d'un processus rigoureux, reconnus pour leur expertise et la qualité de leurs prestations : Apex Energies, Legendre Energie et Sunopée (Léon Grosse Énergies Renouvelables).
- Enfin, le chargé d'affaires SG peut proposer un prêt Environnemental et Social pour financer la réalisation de l'opération.

Le Pack Solaire, concrétisant un des axes de l'ambition de la banque d'accompagner la transition écologique des régions et leurs écosystèmes, permet aux clients d'agir sur :

- La réduction de l'empreinte carbone liée à la consommation électrique de leurs bâtiments, qui s'inscrit dans les objectifs de la SNBC (Stratégie Nationale Bas-Carbone).
- La valorisation de leur patrimoine immobilier.
- La sécurisation d'une partie de leur facture énergétique grâce aux deux valorisations possibles de l'électricité photovoltaïque : l'autoconsommation totale ou partielle, ou l'injection dans le réseau pour revendre leur production.
- La mise en conformité de leurs bâtiments avec l'ensemble des réglementations en vigueur (Décret tertiaire, etc.).

« En ligne avec l'ambition de la banque SG, le Pack Solaire répond de façon responsable et innovante aux attentes de nos clients Entreprises, Associations et Collectivités territoriales, qui souhaitent un accompagnement concret dans leurs problématiques environnementales. Grâce à l'expertise de nos partenaires, reconnus dans le domaine du solaire et de la data, nous conseillons nos clients dans leur démarche RSE et la mise en œuvre de leurs projets de transition énergétique », déclare Véronique LOCTIN, Directrice RSE du Réseau SG en France.

CONTACT
FABRICE DE KERGUENEC
Responsable marketing
Centre d'Affaires Provence
fabrice.de-kerguenec@socgen.fr



ESG, contrainte ou opportunité ???

" L'ACRONYME ESG SIGNIFIE ENVIRONNEMENT, SOCIAL ET GOUVERNANCE... "



L'acronyme ESG apparaît pour la première fois en 2004 dans un rapport de l'ONU qui invite les principales institutions financières mondiales à intégrer les facteurs Environnementaux, Sociaux et de Gouvernance dans la valorisation des entreprises et sur les marchés financiers.

L'acronyme ESG signifie environnement, social et gouvernance et les investisseurs tiennent de plus en plus compte de ces critères pour prendre des décisions éclairées sur les entreprises dans lesquelles ils souhaitent investir.

En résumé, l'ESG est une approche d'investissement et d'analyse qui prend en compte la responsabilité sociale, environnementale ainsi que la gouvernance de la société et il devient de la même importance pour l'entreprise d'être bien notée au niveau de son ESG que de sa solidité financière, dans la mesure où cette notation sera prise en compte notamment lors d'appels d'offres publics ou privés.

En termes d'immobilier il est convenu que les bonnes pratiques sociales et environnementales nécessitent un « outil immobilier » qualitatif ce qui oblige le propriétaire à livrer un immeuble propre et correctement entretenu d'une part et d'autre part contraint l'exploitant à maintenir parfaitement les locaux tout au long de son exploitation.



Lorsque que l'on se place en position de Bailleur, l'analyse de l'ESG d'un candidat locataire doit être perçue comme un solide indicateur de la qualité opérationnelle de l'entreprise et par extension de sa capacité à payer son loyer et à assurer la continuité de ses activités.

En conclusion, en choisissant un locataire qui respecte les critères ESG, le Bailleur réduira considérablement ses risques d'impayés et améliorera, sans aucun doute, la durabilité à long terme de son investissement immobilier.

CONTACT
ÉRIC LEBRETON
Directeur Logistique
et Grands Projets Activités PACA
CBRE I&L Commercialisation
et Investissement
Tél. : 04 42 60 01 31





INSCRIVONS
NOTRE TERRITOIRE
DANS LA DURABILITÉ

TÉMOIGNAGES PARTENAIRES :

Acquérir un mobilier de bureau de seconde main c'est avoir une démarche RSE

"L'UTILISATION DE MOBILIERS DE BUREAU D'OCCASION PERMET DE RÉDUIRE LES DÉCHETS ... "



Nous le savons tous, l'impact environnemental de l'achat de produits neufs, quels qu'ils soient, est bien plus important que nous le pensons. Heureusement, il existe une solution simple et efficace pour tout à la fois équiper son entreprise en mobilier et protéger notre planète : choisir du mobilier de bureau de seconde main.



L'acquisition et l'utilisation de mobiliers de bureau d'occasion permet de réduire les déchets et de préserver les ressources naturelles, cela contribue également à réduire la pollution de l'air et de l'eau. Pourquoi ? Très simplement car il n'y a pas de refabrication du produit mais bel et bien une réutilisation de l'existant.

En optant pour des produits de seconde main, nous contribuons tous à limiter la quantité de déchets, la consommation d'énergie et à réduire la pollution qui en découle.

Chaque année, ce sont des milliers de tonnes de mobiliers qui partent en destruction et recyclage. Opter pour une réutilisation maximale de produits existants, ce sont autant de tonnes de CO2 économisées.

Choisir du mobilier de bureau de seconde main permet également de réaliser des économies budgétaires importantes. Nous stockons pour vous des centaines de bureaux, armoires, caissons, fauteuils, etc. dans nos entrepôts de Vitrolles : le chemin à parcourir jusqu'à chez vous pour vous livrer est donc réduit et le délai ultra-rapide.

Vous souhaitez agir pour la planète tout en réalisant des économies, optez pour du mobilier de bureau de seconde main. Rejoignez le mouvement BU-ROCCASION pour tous vos besoins en mobilier de bureau d'occasion.

CONTACT
DOMINIQUE FALGAS
Tél. : 06 35 29 43 54
dfalgas@buroconcept.fr



L'éco-responsabilité sans concession sur l'efficacité : comment est-ce possible ?

"C'EST UN CHANGEMENT DE COMPORTEMENT QUI IMPLIQUE INTERVENANTS ET CLIENTS ... "



SANDRINE ESPOSITO
DIRIGEANTE

Dans l'inconscient collectif c'est un frein important à l'utilisation de produits ou de procédés dits « écolo » : ils seraient moins efficaces puisque moins agressifs.

Elite 4d a été créé avec une autre conviction, celle d'une gestion parasitaire écoresponsable et performante ! Depuis 7 ans, nos résultats et la satisfaction de nos clients nous confortent dans notre choix.

Les traitements bio supposent plus de temps, des process plus complexes et parfois plus d'efforts de tous, mais pas moins de résultats, voire meilleurs à long terme.

La clé de la réussite est d'appliquer le bon traitement qui traite spécifiquement le nuisible selon son stade d'évolution ou de développement. Ce qui suppose une excellente connaissance des nuisibles, des gestes et des process techniques précis ainsi que des produits parfaitement dosés et adaptés.



C'est aussi un changement de comportement qui implique autant les intervenants que les clients. Prenons l'exemple du traitement contre les blattes : si nos clients acceptent que les insectes ne meurent pas en 48h mais peuvent attendre 5 à 7 jours, alors nous pouvons nous engager ENSEMBLE dans un traitement sans matière active qui éradiquera durablement l'infestation en préservant leur environnement de vie. A terme, les clients sont gagnants, pour leur santé, leur tranquillité et pour l'environnement.

Être écoresponsable dans sa gestion parasitaire c'est aussi prévenir les infestations et anticiper la prolifération des nuisibles : mettre ses locaux en herméticité avant que les rongeurs ou les blattes ne s'y installent, agir sur les larves des moustiques avant la ponte... Inspecter, surveiller et détecter les signes précoces sont les meilleurs moyens de se protéger contre les infestations massives. C'est notre rôle d'expert écoresponsable et la clé de l'efficacité.

CONTACT
Tél. : 09 83 96 66 01
www.elite4d.fr



Des produits efficaces qui protègent les hommes et l'environnement

"CHOISIR NOS "ULTRA DOSE" RÉDUIT DE 50% LES ÉMISSIONS DE CO2... "



ORAPI, leader sur le secteur de l'hygiène professionnelle en France, s'est engagé depuis plusieurs années, pour les générations actuelles et à venir, à concevoir et fabriquer des produits efficaces qui protègent les Hommes & l'environnement. Ainsi, dans la continuité de ses actions quotidiennes, ORAPI lance un nouveau concept bas-carbone : les Ultra-Dose !

Moins d'emballage, moins de produit mais plus d'efficacité !

Grâce à leur formule ultraconcentrée en actifs, composée à plus de 93% d'ingrédients naturels et leur emballage éco-conçu, c'est la solution d'hygiène professionnelle pour réduire son empreinte carbone et respecter la planète !

Efficaces, écologiques et pratiques elles sont fabriquées en France dans nos usines.

3 formats Doypack* sont disponibles, 250ml, 500ml et 1L. Simple d'utilisation, réutilisez un ancien bidon, y ajouter la quantité d'eau nécessaire, ouvrez et versez la poche dans le bidon, vous n'avez plus qu'à utiliser votre solution !

Choisir nos Ultra Dose c'est réduire de 50% vos émissions de CO2**. Quel que soit votre besoin nous avons l'ultra-dose adaptée : liquide vaisselle manuelle, détergent dégraissant pour la cuisine, nettoyant vitres, détartrant sanitaires, détergent désinfectant désodorisant pour les sols.

Découvrez vite Ultra Dose auprès de votre agence ORAPI Hygiène Sud-Est de Vitrolles pour une hygiène et une désinfection éco-responsables.

*poche souple
**VS un équivalent 5L en bidon plastique du groupe ORAPI.

CONTACT
DAVID PASCARELLIE
DIRECTEUR ORAPI SUD-EST
Tél. : +3 39 80 80 10 22
david.pascarellie@orapi.com





INSCRIVONS
NOTRE TERRITOIRE
DANS LA DURABILITÉ

TÉMOIGNAGES PARTENAIRES :

La démarche RSE n'est plus une option

"FAIRE SAVOIR, COMPRENDRE,
METTRE EN PERSPECTIVE, TEL EST
LE RÔLE DE LA COMMUNICATION "

exe
CONSEIL
Marketing & Communication



"I have a dream" disait Martin Luther King. Nous aussi, avons un rêve, celui d'une société consciente de sa responsabilité environnementale et sociétale et d'acteurs économiques tous acteurs du changement et non plus spectateurs !

Il est de notre devoir de réfléchir et de nous engager dans une démarche globale de responsabilité sociétale. La démarche RSE doit se généraliser et c'est d'ailleurs l'un des objectifs de la loi PACTE (Plan d'action pour la croissance et la transformation des entreprises).

Longtemps, seuls les objectifs économiques ont gouverné le monde. Aujourd'hui, nous passons progressivement d'une situation dans laquelle l'entreprise met sa rentabilité avant les enjeux sociaux et environnementaux ; à une situation où l'entreprise remet en cause son modèle d'affaires pour valoriser des critères non-financiers à impact positif.

La communication est indispensable

Faire savoir, faire comprendre, mettre en perspective - c'est le RÔLE de la communication (en interne ou externalisée) et il est INDISPENSABLE ! Nous constatons que les actions RSE des entreprises sont souvent portées :

- Par des services RH, concernant la QVT ou la marque employeur,
- Par le dirigeant ou les achats s'agissant de la transition énergétique,
- Par la qualité, en matière de diminution des déchets ou de changement des comportements

Avec les actions ainsi réparties, la vision globale n'est pas clairement visible, en interne comme à l'externe. C'est la fonction de la communication d'exprimer le positionnement global de l'entreprise, incluant les actions RSE, auprès des salariés, des candidats, des clients et de son écosystème économique.

En conclusion, la RSE ne peut plus être un sujet "à part" mais elle doit être totalement intégrée à la stratégie globale de l'entreprise. En tant que communicantes, c'est ainsi que nous concevons les stratégies de nos clients.

CONTACT

CORINNE PENNACHIO / MARIE WATTEZ
Tél. : 04 42 44 77 39
www.execo-conseil.com

Les équipes FLS en ordre de marche autour des engagements RSE

"... FLS AMÉLIORE DURABLEMENT SES
EMPREINTES ENVIRONNEMENTALE
ET SOCIALE..."



LAURENCE FRECHE
DIRECTRICE GÉNÉRALE

Après avoir mené une étude de matérialité approfondie, base d'une stratégie RSE efficace, le Groupe FLS a identifié les postes clefs sur lesquels il se doit d'agir en priorité pour un maximum de résultats.

Les équipes FLS en ordre de marche autour des ENGAGEMENTS RSE

À travers 15 engagements pris et réunis autour de 4 piliers (consultables sur le site fls.fr), FLS souhaite véritablement améliorer durablement son empreinte environnementale et sociale. Les actions concrètes, visant à maîtriser l'impact de l'activité sur l'environnement, sont nombreuses. Nous pouvons notamment citer le renforcement de l'économie circulaire par l'allongement du taux de rotation du matériel neuf grâce à l'entretien et la réparation.

La gestion des déchets industriels (filtres, batteries, aérosols ...) mais aussi celle des eaux usées par l'utilisation de séparateurs d'hydrocarbures sur tous les sites. La RSE impulse aussi par le contrôle, une meilleure gestion des consommations d'énergie et d'eau, et par conséquence des dépenses.

En matière de flux de personnes, les équipes du siège ont adopté le réflexe covoiturage pour les déplacements inter sites. Le parc de véhicules électriques internes a également été étoffé...

Sur le plan de la QVT, les collaborateurs du siège ont désormais la possibilité de travailler 39h par semaine sur 4,5 jours. La mise en place de cette nouvelle organisation est grandement appréciée par les équipes ! Désormais, les enjeux économiques pris par FLS, devront aussi garantir l'équilibre cohérent et viable à long terme avec les enjeux écologiques et sociaux.

Pour le Groupe, la question n'est plus de savoir comment son activité peut faire le moins de mal possible, mais plutôt de savoir comment elle peut faire le plus de bien !



CONTACT

Tél. : 04 42 89 13 12
www.fls.fr
vitrilles@fls.fr

FLS
LOCATION BTP & SERVICES

Des encres à l'eau sans solvants chimiques

" NOUS SOMMES FIERS D'ÊTRE
ÉCORESPONSABLES..."



Dans un contexte où l'impact environnemental est de plus en plus au centre des préoccupations, il est important de prendre des mesures concrètes pour réduire notre empreinte écologique.

Chez Bro Custom, atelier de marquage textile, nous avons choisi de nous engager en faveur de l'écoresponsabilité de nos encres. Elles sont à base d'eau et ne contiennent pas de solvants chimiques, ce qui les rend plus respectueuses de l'environnement. Certifiées Oeko-Tex, elles garantissent l'absence de substances nocives pour la santé. Nous faisons aussi le choix de la production locale. Pour cela, nous investissons dans de la machinerie afin de produire l'intégralité des marquages sur place.

Nous sommes fiers de travailler dans le respect de l'environnement et de contribuer à la promotion d'une économie plus durable et locale.

CONTACT

GUILLAUME MORTELIER
CO-GÉRANT SARL MG BRO & CO
Tél. : 09 77 69 78 12
60 Boulevard de l'Europe
13127 VITROLLES
www.bro-custom.fr

LA REP PMCB* est entrée en vigueur cette année

" FABRICANTS, NÉGOCES DE
MATÉRIAUX, CONSTRUCTEURS ET
ARTISANS... TOUS CONCERNÉS ! "



Quels impacts pour les acteurs de cette filière ?

Contribuer à la prévention et à la gestion des déchets, c'est le mot d'ordre national pour réduire l'impact environnemental lié à la construction dans le bâtiment. Si la phase du décret appliquée au 1er mai 2023 concerne le financement du retraitement des déchets par une éco-contribution, la seconde va engendrer des changements pour les négoce de matériaux ainsi que pour leurs clients. Les négoce de matériaux vont installer des bennes de collecte de déchets triés. Dès juillet 2023, l'espace de collecte sera opérationnel dans votre agence Matériaux SIMC de Vitrolles. Découvrez notre démarche et la liste de nos agences habilitées à collecter vos déchets en flashant ce QR Code :



(* Responsabilité Élargie des Producteurs de Produits et Matériaux de Construction du Bâtiment.

CONTACT

SEBASTIEN MACE
CHEF D'AGENCE MATÉRIAUX
VITROLLES
Tél. : 04 42 10 74 00
www.materiaux-simc.fr

OFFRES D'EMPLOI



Randstad Vitrolles recrute :

■ des agents logistiques (F/H) avec ou sans expérience.

■ des conducteurs de machines agroalimentaires (F/H).

Randstad Vitrolles aéronautique recrute et forme (F/H) pour le secteur méca d'Airbus Helicopters :

- tourneur/fraiseur,
- opérateur presse,
- outilleur,
- rectifieur,
- ajusteur haute précision,
- opérateur machine.

Type de contrat : Intérim – CDI Intérimaire

CONTACT
RANDSTAD VITROLLES
Tél. : 04 42 77 50 60
aéro. : vitrolles.001vvt@randstad.fr
logistique, commerce, industrie, transport : vitrolles.001vvs@randstad.fr



Incendiz Vitrolles recrute :

■ Un technicien (F/H) électromécanique maintenance des équipements de sécurité incendie.

Lieu : Vitrolles (zone d'activités de Vitropole).

Type de contrat : Contrat à durée indéterminée.

■ Une personne en BAC Pro MELEC (F/H).

Lieu : Vitrolles (zone d'activités de Vitropole).

Type de contrat : alternance.

CONTACT
Tél. : 06 46 54 41 79
contact@incendiz.fr



Transdev recrute des conducteurs et conductrices de transport en commun.

Lieu : Salon-de-Provence.

Type de contrat : Contrat à durée indéterminée.

Informations sur :
salonetangcotebleue.fr
Rubrique ESPACE EMPLOIS
recrutement.tabm@transdev.com



inscrivons
notre territoire
dans la durabilité

SOCIÉTALE

VITROPOLE

ECONOMIE



INSCRIVONS
NOTRE TERRITOIRE
DANS LA DURABILITÉ

ENJEU MAJEUR 2023...

RECRUTEMENT, JOUONS COLLECTIF !



Aux côtés de nos entreprises sur la problématique du recrutement depuis le début de l'année, Vitropole Entreprendre se mobilise pour aider les entreprises du territoire à faire face à la pénurie de main d'œuvre.

Opération Entreprises Ephémères du 30 mai au 7 juillet 2023

En partenariat avec Pôle Emploi et la Ville de Vitrolles, nous avons contribué à un dispositif particulièrement innovant en matière de recrutement appelé « Les Entreprises Ephémères », porté par une société à mission. Le concept consiste à associer une cinquantaine de chercheurs d'emploi dans une entreprise fictive basée dans des locaux

pour une durée de 6 semaines. L'objet de cette entreprise fictive est de trouver un emploi à tous les participants. Les « associés » doivent travailler en équipe et s'organiser comme une véritable entreprise. Ils sont accompagnés par des coachs professionnels. Chaque matin, lors des « Open Jobs », des recruteurs ont la possibilité de venir gratuitement les rencontrer et de leur présenter leur entreprise.

Vitropole Entreprendre a soutenu cette action en aidant l'organisateur à trouver des locaux pour accueillir l'opération sur la zone industrielle de l'Anjoly – à savoir des locaux appartenant à la SCI ECHLOTI situés au 100, boulevard de l'Europe-, et en communiquant auprès des entreprises pour les inciter à participer aux « Open Jobs ». Un bilan chiffré de cette opération sera communiqué prochainement.

Co-organisation de l'événement du 6 juin sur les "Pratiques et stratégies de recrutement"

Vitropole Entreprendre a participé activement, avec tous les acteurs locaux de l'emploi et d'autres associations d'entreprises, à l'organisation d'un grand événement sur le thème « Pratiques et stratégies de recrutement ». Nous saluons cette initiative du GEOEB, du Département et de la CCI qui a permis pour la première fois de faire travailler ensemble toutes les institutions et acteurs économiques du territoire Ouest Etang de Berre.

L'événement s'est déroulé le 6 juin à la salle Léo Lagrange de Châteauneuf-les-Martigues. Les 200 participants ont pu échanger autour de témoignages de TPE PME sur 3 grands thèmes : « Des outils et acteurs pour recruter », « Recruter autrement » et « L'entreprise se transforme ». Parmi les entreprises que nous avons proposées pour témoigner, notre Partenaire Azur Trucks – Groupe Ippolito a été retenu pour intervenir. Nous espérons que ces témoignages ont été inspirants et aideront nos adhérents à innover pour mieux recruter.

Participation à un groupe de travail réunissant l'ensemble des acteurs de l'emploi

Nos partenaires
sont inspirants



En mars, Vitropole Entreprendre a participé à la première réunion d'un groupe de travail créé pour le territoire de Vitrolles à l'initiative du Département et de la Mairie, réunissant l'ensemble des acteurs de l'emploi. Les principales difficultés identifiées sont, du côté des institutionnels, la mobilisation des demandeurs d'emploi et du côté des entreprises, le manque de candidats. En participant à ce groupe de travail, notre objectif est d'apporter des informations de terrain aux institutionnels, de nous tenir au courant de leurs dispositifs et de contribuer à leur amélioration ou à l'émergence de nouvelles initiatives au profit de nos entreprises.





**INSCRIVONS
NOTRE TERRITOIRE
DANS LA DURABILITÉ**

TÉMOIGNAGES PARTENAIRES :

**Transdev
Alpilles Berre
Méditerranée
est l'opérateur
de la Métropole
Mobilité**

"...ÊTRE UNE VRAIE ALTERNATIVE À
L'USAGE INDIVIDUEL D'UNE VOITURE
PARTICULIÈRE."



CAROLE PAUMIER
DIRECTRICE TRANSDDEV ALPILLES
BERRE MÉDITERRANÉE



**Les zones
industrielles
de Vitrolles
et les Pennes
Mirabeau accessibles
à tous**

Lebus PRO assure la desserte des zones d'activités de Vitrolles et des Pennes Mirabeau sur la zone Etang. Ce service vous permet de vous rendre en un seul clic dans la Zone Industrielle des Estroublans et la Zone d'Activités de l'Anjoly à partir de la gare routière de Vitrolles Pierre Plantée, et de Griffon Clinique mais également dans la Zone Artisanale de l'Agavon sur la commune des Pennes Mirabeau.

Lebus PRO fonctionne du lundi au samedi de 5h50 à 20h00 pour un temps de parcours de 10 mn environ : pour rejoindre l'arrêt le plus proche de votre entreprise. Pour le retour : le bus vous récupère à l'un des arrêts et vous ramène à la gare de Pierre Plantée ou à l'arrêt Griffon Clinique.

**Comment
ça marche ?**

- 1 ■ **Téléchargez l'application My Mobi** sur votre smartphone ou sur notre site internet : www.salonetangcotebleue.fr
- 2 ■ **Commandez votre trajet** 1 heure à l'avance,
- 3 ■ **Alerte**, confirmant votre trajet et l'horaire disponible en fonction de votre demande.
- 4 ■ **Notification**, 30 minutes avant votre heure de rendez-vous, vous recevez une notification confirmant l'heure de prise en charge.
- 5 ■ **Se présenter** à l'arrêt lebus PRO et valider votre titre de transport habituel.

**Le réseau
Salon Etang
Côte bleue
propose
des coachings
en mobilité !**

La mobilité n'est pas toujours un frein à l'embauche, nos ambassadeurs(drices) du réseau Salon Etang Cote bleue propose aux entreprises d'établir des coachings en mobilité lors des job dating. L'agence d'intérim Eureka et le Pôle Emploi de Vitrolles ainsi que d'autres partenaires de l'emploi, collaborent régulièrement avec les ambassadrices(deurs) du réseau. Ces interventions peuvent se faire de deux manières différentes :

- **Atelier collectif au sein de l'entreprise** : permet de faire remonter les habitudes, les besoins et les éventuels problèmes que les collaborateurs rencontrent pour se déplacer lors des trajets domicile-travail et de présenter les solutions de déplacement autre que l'autosolisme.
- **Coaching individuel et personnalisé** : permet de réserver un rendez-vous avec un(e) ambassadeurs(drices) via une plateforme en ligne. Une analyse et des solutions de déplacement autres que l'autosolisme seront présentées. Nous avons également l'outil Wever correspondant au Plan de mobilité pour adapter l'offre de mobilité et remédier aux problèmes d'accessibilité. Le Plan de Mobilité a permis de penser la mobilité durable des salariés à la fois pour se rendre sur le site et de développer des solutions innovantes telle que le transport à la demande, répondant à un diagnostic précis sont autant d'arguments concrets et attractifs qui peuvent être avancés lors du recrutement. Le réseau Salon Etang Côte Bleue confié par la Métropole Aix

Marseille Provence à la société Transdev Alpilles Berre Méditerranée dans le cadre d'une concession/délégation de services publics comprend le réseau urbain ex Libébus et ex les Bus de l'Etang, étendu à trois communes de la Côte Bleue : Carry-le-Rouet, Sausset-les-Pins, Châteauneuf-les-Martigues. Desservant 32 communes, ce réseau est un défi majeur pour la Métropole qui souhaite proposer aux métropolitains une mobilité encore plus durable. Aussi, l'offre multi mobilité simplifiée et sans couture, devrait être une vraie alternative à l'usage individuel d'une voiture particulière.

Les services d'informations : Central d'appel **04.42.46.06.66**, Les boutiques mobilité, dispositif accessibilité Roger voice, Affluence coaching mobilité.

Les Ambassadeurs du réseau Salon Etang Cote bleue vont à la rencontre des métropolitains afin de conquérir de nouveaux clients mais pas seulement, ils interviennent dans les entreprises pour établir des coachings en mobilité sur les différents moyens de déplacement sur le territoire métropolitain.

CONTACT
ambassadrices.tabm@transdev.com

LAMETROPOLE
Mobilité

COACHING MOBILITE

RÉSERVEZ EN LIGNE VOTRE COACHING MOBILITE

INITIATION AUX APPLICATIONS MÉTROPOLITAINES
MYMOBI, LA MÉTROPOLITE MOBILITÉ, LETICKET ...
ET DÉCOUVREZ VOTRE RÉSEAU



**INSCRIVONS
NOTRE TERRITOIRE
DANS LA DURABILITÉ**

TÉMOIGNAGES PARTENAIRES :

L'inaptitude médicale exclut-elle tout autre motif de licenciement ?



CATHERINE BERTHOLET
AVOCAT ASSOCIÉ
SPÉCIALISTE EN DROIT DU TRAVAIL

Dans l'affaire ayant abouti à cet arrêt de Cassation du 8 février 2023 (n°21-16258), l'employeur avait considéré que l'impossibilité de reclassement était avérée, mais il avait fait le choix de notifier le licenciement au seul motif de la faute constatée.

Les dispositions d'ordre public relatives au reclassement et au licenciement du salarié déclaré inapte par le médecin du travail font obstacle à ce que l'employeur prononce un licenciement pour un motif autre que l'inaptitude, peu important qu'il ait engagé antérieurement une procédure de licenciement pour une autre cause.

Cette solution de principe est une confirmation, enrichie d'une précision concernant le caractère indifférent de la date d'engagement de la procédure de licenciement.

La Cour interprète les textes dans le but de donner sa pleine portée à l'obligation de reclassement, au prix d'une entorse sévère au pouvoir disciplinaire de l'employeur.

Cette interprétation des textes est guidée par le souci de donner une portée effective à l'obligation de recherche de reclassement, qu'il serait sinon trop aisé de contourner par l'invocation d'un autre motif de licenciement.

On conçoit le risque qu'un motif de licenciement, même réel et sérieux, puisse être invoqué par un employeur à l'égard d'un salarié déclaré inapte, dans le but d'éviter d'avoir à rechercher un reclassement. Pour répondre à ce risque, le contrôle de l'exactitude du motif de licenciement est une réponse adaptée.

Certes cette appréciation soulève des difficultés de preuve. Mais ces difficultés peuvent être résolues sans qu'il soit nécessaire d'adopter une solution aussi sévère que celle retenue dans l'arrêt du 8 février 2023.

La recherche d'une plus grande cohérence avec la jurisprudence relative au licenciement pour motif économique du salarié inapte, laisse entrevoir de nouvelles questions concernant la notion d'impossibilité de reclassement.

CONTACT
Tél : 04 91 29 03 90
www.capstan.fr



Métiers en tension ? Pensez intérim, CDD/CDI, CDI intérimaire et formation

" IL N'Y A PLUS DE PROFILS...
IL FAUT ALORS CRÉER DE LA
COMPÉTENCE ! "



L'agence d'emploi Randstad de Vitrolles recrute en intérim, CDD/CDI et CDI Intérimaire.

Pôle logistique, transport, industrie et commerce :

Les profils recherchés sont (F/H) : manutentionnaire, préparateur de commande, agent logistique, cariste, agent de production, conducteur VL/PL/SPL, employé libre-service, technicien de maintenance, métallier, mécanicien et carrossier automobile...

Pôle aéronautique :

Pour répondre aux nouveaux défis de l'industrie aéronautique, Randstad recrute et forme de nombreux talents (F/H) pour Airbus Hélicoptères Marignane et les acteurs du secteur : ajusteur monteur et composite, peintre, câbleur, mécanicien piste, inspecteur qualité, technicien navigabilité, technicien méthodes et les métiers de l'usinage : tourneur, fraiseur, rectifieur...

CONTACT
MARJORIE BIANCOTTO
RESPONSABLE AGENCE
Tél : 04 42 77 50 60
marjorie.biancotto@randstad.fr
www.randstad.fr
Randstad,
supporteur officiel des Jeux de Paris 2024

IVECO Provence : une politique de recrutement à 360° !

" ... L'ENVIE DE BIEN FAIRE ET LE
BIEN-ÊTRE AU TRAVAIL ! "



BERNARD HAMPARSOUMIAN
DIRECTEUR GÉNÉRAL

Face aux difficultés conjoncturelles de recrutement, Iveco Provence s'efforce de mettre en place des dispositions qui vont avoir un écho favorable auprès de ses salariés actuels, comme futurs. C'est ainsi qu'un certain nombre de mesures, toutes soucieuses d'apporter un vrai plus, ont été mises en place pour l'ensemble du personnel :

- La 1ère grande décision qui avait été prise il y a maintenant quelques années, consistait à instaurer une « Prime de présentisme ». A l'époque, l'idée était de lutter contre le fort taux d'absentéisme qui frappait l'entreprise. Aujourd'hui, elle est plutôt perçue comme un 13ème mois. Pari réussi !
- Un accord de participation a été mis en place tout récemment.
- Des primes de cooptation sont accordées dans le cadre de parrainages effectués par nos salariés.
- Une participation financière très significative de l'employeur concernant les tickets restaurants et la mutuelle.
- Des primes enfants vacances sont en place.



■ Des challenges réguliers au niveau de tous les services de l'entreprise. Des chèques cadeaux viennent récompenser les performances réalisées par les acteurs et actrices du Commerce, des Ateliers et des Magasins.

Vous avez là dans les grandes lignes, toute la panoplie des avantages dont bénéficient l'ensemble de nos salariés. Ceci étant, et aussi importants soient-ils, ils seraient certainement insuffisants s'ils n'étaient pas accompagnés par des valeurs qui nous sont très chères et que nous véhiculons au quotidien : l'envie de bien faire et le bien-être au travail !

CONTACT
Tél : 04 42 77 56 20
IVECO PROVENCE
20 Avenue de Rome
13127 Vitrolles

**IVECO
PROVENCE**

**Développez
la croissance
de votre
entreprise.**



**VENEZ RENCONTRER NOS CONSEILLERS
ENTREPRISES DANS NOTRE CENTRE
D'AFFAIRES SG SMC PROVENCE.**

Pour plus d'informations,
rendez-vous sur entreprises.sg.fr



inscrivons
notre territoire
dans la durabilité

ÉCONOMIQUE

VITR^{POLE}

ECONOMIE

MOBIL



INSCRIVONS
NOTRE TERRITOIRE
DANS LA DURABILITÉ

LA COMPLÉMENTARITÉ DES ENTREPRISES... RICHESSSE DE NOTRE TERRITOIRE



La répartition des entreprises par secteurs d'activités :

- 23 % BTP,
- 23 % services aux entreprises,
- 22 % logistique,
- 32 % industries.

Tailles des entreprises

59 % des entreprises ont moins de 10 salariés. 34 % des entreprises emploient de 10 à 49 salariés. 7 % emploient plus de 50 salariés.

L'une des principales caractéristiques de Vitropole est sa grande diversité

De la TPE à la grande entreprise nationale voire internationale, de nombreux secteurs économiques sont représentés : BTP, transport et logistique, services aux entreprises, industrie agro-alimentaire, industrie manufacturière, etc... Diversité rime avec complémentarité, ce qui offre une infinité de possibilités de synergies et partenariats. Dans ce volet « Economie », nous nous proposons de présenter les potentialités de notre territoire à travers quelques chiffres et des exemples concrets.

En 2023
notre territoire
économique
représente :

737 entreprises

375 hectares

15 850 salariés.

Pour illustrer le dynamisme économique du territoire

on peut citer quelques exemples de collaborations entre entreprises complémentaires.

Dans le domaine de la rénovation des bâtiments, l'entreprise Attila (Capital Toitures) et la société Incendiz travaillent ensemble depuis 10 ans. La première intervient sur l'étanchéité des toitures et la seconde pose dans les toitures des équipements de désenfumage. De la même manière, la société K2D Expertises et Elite 4D collaborent elles aussi depuis 10 ans. La première propose des diagnostics immobiliers dont la détection des termites et la seconde a pour activité la lutte contre les nuisibles. Dans ces deux exemples, les entreprises se recommandent mutuellement dans les deux sens et font parfois des rendez-vous clients ensemble. L'exemple de la société Buroconcept-Buroccasion est également intéressant. Cette entreprise qui fournit du mobilier de bureau nous a indiqué travailler en partenariat régulier avec 6 entreprises du territoire (Farrugia Peinture, Axxo, Coloc Provence, All Clean Sud, Audi, Azur Trucks et Execo Conseil). Elle nous a précisé que la plupart du temps, les relations commerciales allaient dans les deux sens puisqu'elle est tantôt fournisseur tantôt cliente de ses partenaires.

Ces partenariats sont rendus possibles grâce à plusieurs facteurs : la proximité géographique, la même vision de la qualité de service, la spécialisation. Mais ils illustrent surtout l'utilité de participer activement à un réseau tel que Vitropole Entreprendre car pour que naisse un partenariat, il faut d'abord se rencontrer et bien se connaître.



C'est pourquoi toute l'équipe de Vitropole Entreprendre se mobilise tout au long de l'année pour organiser de nombreuses opportunités de rencontres et d'échanges entre les entreprises.

**Renseignez-vous
dans la rubrique
"agenda"
de notre site
et participez
à nos événements !**



TÉMOIGNAGES PARTENAIRES :

Depuis 60 ans, Coloc Provence est partenaire de proximité à taille humaine mais pas que...

" CHEZ COLOC PAS DE STAN-
DARD AVEC LES FAMEUX "TA-
PEZ 1", "TAPEZ 2....".



MARIE FRANCE BELCHI
DIRECTRICE

Voilà 60 ans que Coloc Provence est connu et reconnu comme spécialiste de la location, vente, entretien et dépannage de matériel de manutention industrielle neuf et occasion sur Vitrolles mais plus largement dans les Bouches du Rhône.

Capable d'intervenir sur tout type de matériel (du magasinage au chariot élévateur en passant par les portes conteneur et bien d'autres matériels), de toutes marques, Coloc Provence représente depuis plus de 10 ans la marque Doosan en phase de passer Bobcat et a été nouvellement choisie par Mitsubishi (3ème constructeur mondial) pour déployer la marque aux 3 diamants sur le secteur. Voilà encore un gage de confiance qui nous a été accordé. Cela nous permet d'étoffer notre gamme de matériel tel que le magasinage (transpalette, gerbeur, préparateur de commande...) et les matériels électriques incontournables dans le domaine de la manutention.

Nos crédos ?

■ **Dans un premier temps, la proximité avec nos clients.** En effet étant basé depuis plus de 15 ans sur la zone des Estroublans à Vitrolles, la proximité géographique avec nos clients, leur assurent une réactivité défiant toute concurrence. Nos techniciens sont répartis sur l'intégralité du territoire pour pouvoir dépanner vos matériels le plus vite possible.

■ **Dans un second temps, une entreprise à taille humaine.** Chez Coloc Provence, pas de standard téléphonique avec le fameux « Tapez 1, Tapez 2... » mais un interlocuteur privilégié à votre disposition pour répondre à vos urgences et 6 de nos collaborateurs sont dédiés au SAV.

La force d'un groupe, la souplesse d'une PME :

Coloc Provence est une filiale du groupe Galilé, ETI française constituée de 35 entreprises réparties sur le territoire national français, regroupant 1000 collaborateurs avec un chiffre d'affaires de 200M€. Galilé est présent dans différents secteurs : l'industrie, le nucléaire, la pétrochimie, la logistique... et la manutention.

Nous sommes capables de louer, vendre et dépanner tous types de matériels sur le quart sud-est de la France grâce à nos 5 filiales, nos 40 techniciens et notre parc de plus de 2000 machines.

CONTACT
MARIE FRANCE BELCHI
Tél : 04 42 38 69 74
commerce@coloc-provence.fr

COLOC PROVENCE 
Toute la manutention à votre service
Une entreprise du groupe Galilé



INSCRIVONS
NOTRE TERRITOIRE
DANS LA DURABILITÉ

Rejoignez Berto dans les métiers du transport

" REJOIGNEZ-NOUS ET EMME-
NEZ-NOUS TOUJOURS PLUS
LOIN ! "



Berto Méditerranée est la filiale bucco-rhodanienne du Groupe Berto, plateforme de services spécialisés et intelligents pour la gestion optimisée des hommes, des matériels et des flux. Le Groupe est notamment le spécialiste de la location de véhicules industriels avec conducteurs.

En plein essor (4700 collaborateurs dont 3700 conducteurs), le Groupe poursuit sa croissance et s'engage pour une route plus « verte ». Depuis 60 ans, il conserve les valeurs d'une entreprise familiale et propose à ses futurs talents de nombreux avantages et opportunités d'évolution.

Nous formons et recrutons en CDI des conducteurs.rices PL/SPL !

Un poste clé au sein du Groupe : le métier de conducteur ! Au-delà des compétences techniques, l'aspect relationnel est très important. Notre entreprise propose une large palette de métiers différents (grue, benne, frigo, citerne...), nos clients étant issus de secteurs d'activités très variés.

Située à Vitrolles (13), notre filiale recrute régulièrement dans les Bouches-du-Rhône mais aussi dans les Alpes-Maritimes et le Var. Par ailleurs, elle forme également ses futurs conducteurs par la voie de l'alternance ou en partenariat avec Pôle Emploi.

Postes à pourvoir (H/F) :

- Assistant recrutement et RH
- Conducteurs PL (ampliroll, fourgon hayon, Grue)
- Conducteur polyvalent
- Conducteur SPL Grue
- Mécanicien poids lourd

Que vous soyez un conducteur expérimenté, novice ou simplement désireux d'en apprendre plus sur ce métier, n'hésitez pas à prendre contact avec nos équipes Recrutement en filiale pour en savoir plus ! Rejoignez-nous et emmenez-nous toujours plus loin !

CONTACT
recrutement.med@groupe-berto.com
Tél : 04 42 41 51 64
www.groupe-berto.jobs



IBIS Styles Objectif 100% RSE...

Dans le cadre de notre démarche « objectif 100% RSE », Ibis Styles Marseille Aéroport, poursuit la mise en place de sa stratégie pour limiter son impact sur l'environnement. Au travers de différentes actions concrètes telles que la suppression des produits d'accueil en emballages plastiques individuels, le remplacement de tous les plastiques par des matières plus durables, telles que le bois, le carton, le verre. La réduction des déchets, le tri sélectif au niveau des salles de séminaires, la réflexion d'un possible partenariat avec « les alchimistes » pour l'enlèvement et traitement des déchets organiques. Mais aussi par l'adoption de réflexes responsables tels que la baisse des éclairages non essentiels ainsi qu'une sensibilisation active auprès des clients. La restauration prend toute sa place également dans ces démarches avec des achats privilégiant les fournisseurs en circuits courts et de saison, la recherche de fournisseurs ayant le label « commerce équitable » pour réaliser une carte avec des plats entièrement fait maison. Le développement de projets qui se réaliseront rapidement tels que l'installation de bornes de recharges électriques pour les automobiles, le remplacement de l'essentiel des produits d'entretien par des produits ne contenant pas de molécules chimiques, le regroupement des clients pour optimiser l'utilisation de la navette de transport, la sensibilisation et l'encouragement auprès de la clientèle et des salariés à l'utilisation des moyens de transport éco responsables tels que la navette « chronopro », le covoiturage, ou la location de moyens de transport individuels à faible impact environnemental pour les déplacements de proximité. Ibis Styles Marseille Aéroport agit au quotidien pour faire bouger les lignes.

CONTACT
ANNABELLE FLAVIN
annabelle.flavin@accor.com





INSCRIVONS
NOTRE TERRITOIRE
DANS LA DURABILITÉ

AGENDA :

En juillet
nous sommes partenaire de...

VILLAGE 42 PRÉSENTE

6^{ÈME} ÉDITION
JARDIN SONORE
DU 19 AU 21
JUILLET 2023

VITROLLES
DOMAINE DE
FONTBLANCHE

BEN HARPER & THE INNOCENT
CRIMINALS
SHAKA PONK SOPRANO
PETIT BISCUIT LORENZO ZOLA
JOHN BUTLER LOVEJOY LUIDJI DORIA BEKAR
VACRA FAADA FREDDY NOVA TWINS
VINTAGE TROUBLE MARA SÛEUR MARABOUTAGE
AHMED SPARROW FELIX DHJAN NORDINE GANSO
ILYES MELA JULIEN SANTINI THOMAS ANGELVY ...

WWW.JARDINSONOREFESTIVAL.COM



Jeudi 21
septembre
entre 11H et 14H
2^{ème} édition
du VITROTOUR



Participez avec vos collaborateurs à un parcours en vélo dans la zone industrielle, sécurisé par la Police Municipale. Compte tenu du succès de la première édition du « Vitrotour » en 2022 qui a réuni une cinquantaine de participants, l'opération sera renouvelée cette année le 21 septembre. L'accueil des participants se fera dans nos locaux à partir de 11h. Possibilité de visiter différents stands d'informations sur la mobilité. Parcours en vélo de 30 à 45 minutes suivi d'un repas convivial offert dans nos locaux.

AGENDA :

Jeudi 9 novembre
RDV des Entrepreneurs
& Assises de l'énergie
entre 14H et 19H



Le RDV des Entrepreneurs est l'évènement économique incontournable de notre territoire. Il offre l'opportunité aux entreprises de présenter leurs produits et services ainsi que leurs offres d'emploi aux 500 visiteurs attendus (entreprises, demandeurs d'emploi, étudiants, institutionnels). Les entreprises adhérentes de Vitropole Entreprendre bénéficient d'un tarif réduit sur la réservation d'un stand.

Pour cette édition 2023, nous organisons dans le même temps et dans le même lieu les « Assises de l'Énergie ». Les exposants et les participants auront la possibilité de s'informer sur les actions du territoire dans le domaine de l'énergie. L'évènement se clôturera par un cocktail offert aux exposants.

LE RDV DES ENTREPRENEURS & Assises de l'énergie 2023



9 nov. 2023
14h > 19h

Salle Guy Obino
Vitrolles

s'informer, s'inscrire :



inscrivons
notre territoire
dans la durabilité

04 42 89 02 02
www.vitropole.com



VITROPOLE
Entreprendre

UN ÉTÉ DE FESTIVALS À VITROLLES



INSCRIVONS
NOTRE TERRITOIRE
DANS LA DURABILITÉ



Les 10 raisons d'adhérer à Vitropole Entreprendre



Si vous vous posez encore la question de l'utilité d'adhérer à Vitropole Entreprendre, voici les 10 raisons qui achèveront de vous convaincre.

- Développer votre réseau et votre clientèle.
- Rencontrer de potentiels partenaires, fournisseurs, sous-traitants.
- Recevoir des informations d'ordre économique, financier, juridique, social et fiscal.
- Vous inspirer d'autres entreprises partageant les mêmes enjeux.
- Participer à une dynamique collective.

- Bénéficier de relais auprès des institutionnels et des acteurs de l'emploi.
- Renforcer votre capacité d'adaptation et de résilience.
- Faire bénéficier vos collaborateurs de moments de convivialité et d'avantages tarifaires.
- Avoir l'opportunité de devenir Partenaire pour renforcer votre visibilité au sein du réseau.
- Contribuer à renforcer l'attractivité du territoire et donc la valorisation de votre entreprise.

Cotisation annuelle :

- 350 € HT pour les entreprises de Vitrolles.
- 600 € HT pour les entreprises hors Vitrolles.

Pour toute demande d'adhésion, contactez DIANE PINARD
diane-pinard@vitropole.com
 au 04.42.89.02.02.

VITROPOLE

Entreprendre

INSCRIVONS NOTRE TERRITOIRE DANS LA DURABILITÉ

